

# Sumitomo Electric

RoHS  
COMPLIANT  
2002/95/EC



## T-25e

**MINI SOUDEUSE  
PORTABLE**

## Révolution

**= économie  
= ergonomie  
= facilité**



Chargement de la  
batterie à travers  
la T-25e



LED à lumière  
blanche pour  
chargement fibre



Pas de miroirs  
pour moins de  
maintenance



-LC pour faciliter  
l'épissage de  
structure tubée



Instrumentation

**TECHNICOME.com**

Rue Édouard Branly - ZA de Pissaloup - 78191 Trappes Cedex  
Tél : +33 (0)1 30 69 15 00 / Fax : +33 (0)1 30 69 15 01 / [instrumentation@technicome.com](mailto:instrumentation@technicome.com)

TECHNICOME.COM

# T-25e – 3 versions



## T-25eS-LC

Fibre simplex avec brides: fusionne les fibres gainées, serrées ou les structures



## T-25eS

Fibre simplex, fibres tenues: fusionne les fibres gainées et les structures serrées



## T-25eM

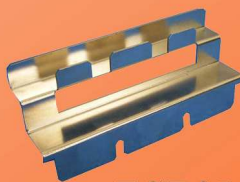
1, 2 et 4 fibres, fibres tenues: fusionne la fibre simplex comme la T-25eS et la fibre ruban jusqu'à 4 fibres

T-25e SPECIFICATIONS			
	T-25eM	T-25eS	T-25eS-LC
Matériel	Silica glass		
Types de fibre	SMF, MMF, DSF, NZDSF et autres		
Pertes moyennes	SMF 0.05dB, MMF 0.03dB, DSF 0.08dB, NZDSF 0.08dB		
Nombre de fibre	1, 2 & 4	1	
Diamètre de fibre	125um		
Diamètre gaine , fibre simplex	250 um primary, 900um serrée		900um tubée
Longueur de clivage	10mm		20-22mm total: 10mm fibre nue & 10mm primary
Durée (épissure)	11s fibre simplex, 15s 4 fibres ruban	11s	
Test de traction	1.96N (200gf)		
Durée (four de rétreint)	~40s 4 fibres ruban sleeve	<40s pour 40mm sleeve, <50s pour 60mm sleeve	
Programmes	Soudure: 15 - Four: 15		
Stockage des résultats	1500 soudures		
Conditions d'utilisation	-10°C to 50°C, <95% humidité sans condensation, ≤3600m & vitesse vent max 15m/s		
Conditions de stockage	-40°C to 70°C, <95% humidité sans condensation		
Interfaces	Data: USB1.1 Type B. Alimentation: 12V DC		
Alimentation	100-240V AC via adaptateur ADC1240 ou par batterie interne BU-25		
Dimensions	120x145x160mm, 2.5" LCD, 1,35kg excluant la batterie BU-25		
Batteries	BU-25 2 Amp.hour Li-ion. Approx 60 épissures et cycles soudure/rétreint à 25°C		

## OPTIONS ET ACCESSORIES



ER-10



FCT-25



BU-25



BC-25A



CCS-25

**TECHNICOME.com**

Rue Édouard Branly - ZA de Pissaloup - 78191 Trappes Cedex

Tél : +33 (0)1 30 69 15 00

Fax : +33 (0)1 30 69 15 01

[instrumentation@technicome.com](mailto:instrumentation@technicome.com)

